

MONILAJINEN HYVINVOINTI
ELÄIMET, BAKTEERIT, YMPÄRISTÖ JA
IHMISEN TERVEYS

Lotta Hautamäki, VTT, erikoistutkija
Kuntoutussäätiö ja Tampereen yliopisto
lotta.hautamaki@kuntoutussaatio.fi



MITÄ
MONILAJISUUS
TARCOITTAÄ
JA MITÄ VÄLIÄ
SILLÄ ON?

MITÄ

Monilajisuus ja monilajisuuden tutkimus (*multi species studies*) on useiden tieteenalojen kohtaamisessa syntynyt tapa käsitteellistää ihmisen suhdetta muihin eliöihin ympärillään.

Taustalla on ajatus siitä, että eläimet, kasvit, sienet tai bakteerit ovat olennainen osa myös inhimillistä elämää.

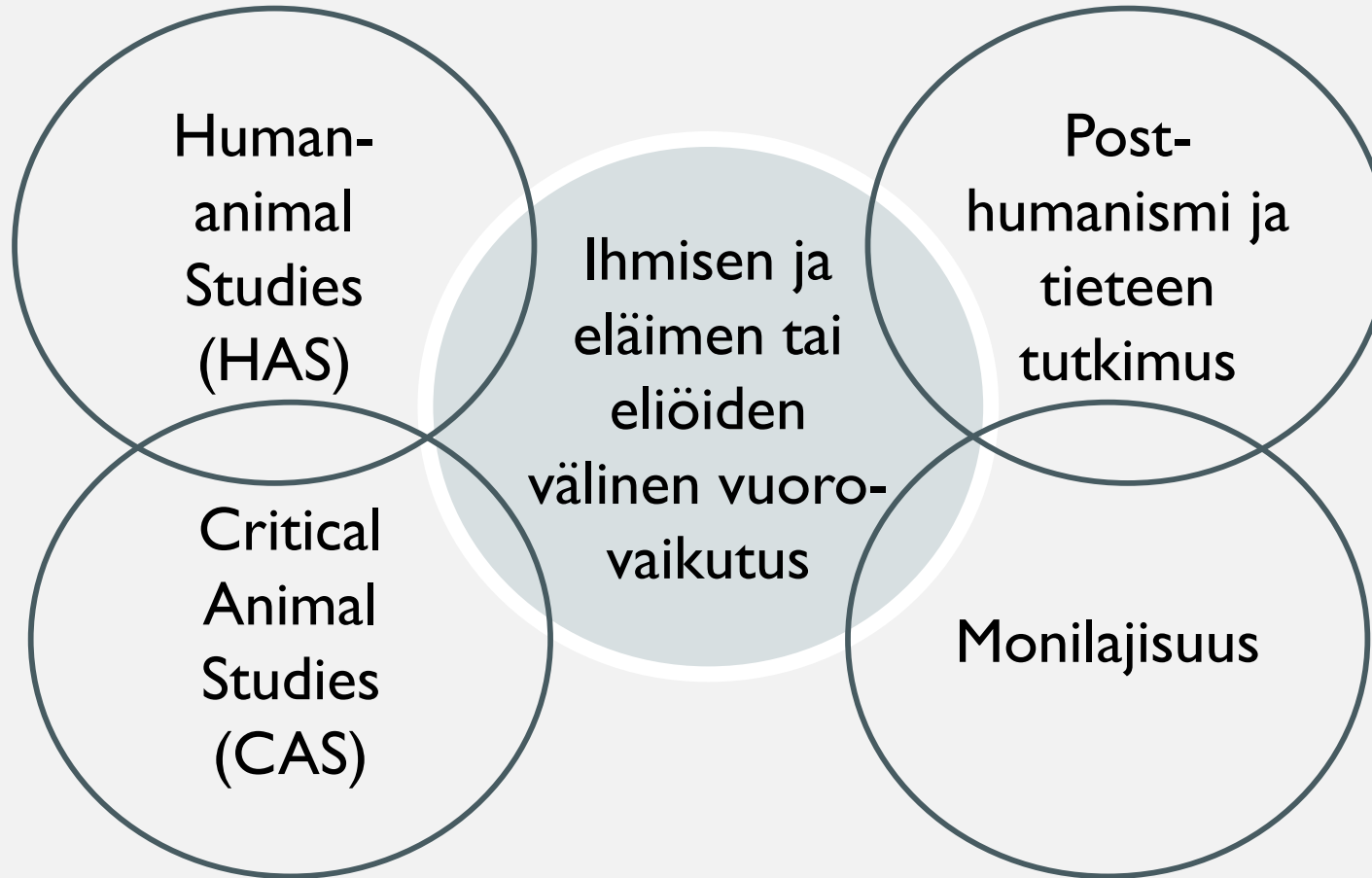
MIKSI

Luonto- ja eläinavusteisten menetelmien laajemman hyväksynnän kulttuuriset edellytykset saavat virtaa siitä, että ihmisen ja muiden eliöiden välisiä suhteita hahmotetaan uudella tavalla.

Lajien välisen yhteistyön ja eri lajien näkökulmien hahmottaminen voi auttaa jäsentämään luonto- ja eläinavusteisia menetelmiä myös käytännössä avaten niiden merkitystä laajemmin.

IHMINEN JA ELÄIN YHTEISKUNTATIETEISSÄ

...eläin
työtoverina,
toteemina,
lemmikkinä,
ruoan-
tuotannossa,
villissä
luonnossa,
viihteenä,
turkiksena...



...eläin ihmisen
mallina tieteessä,
kumppanilajina,
eläimen ja ihmisen
suhde muihin
eliöihin,
ilmastonmuutos ja
sukupuuttoaalto
...



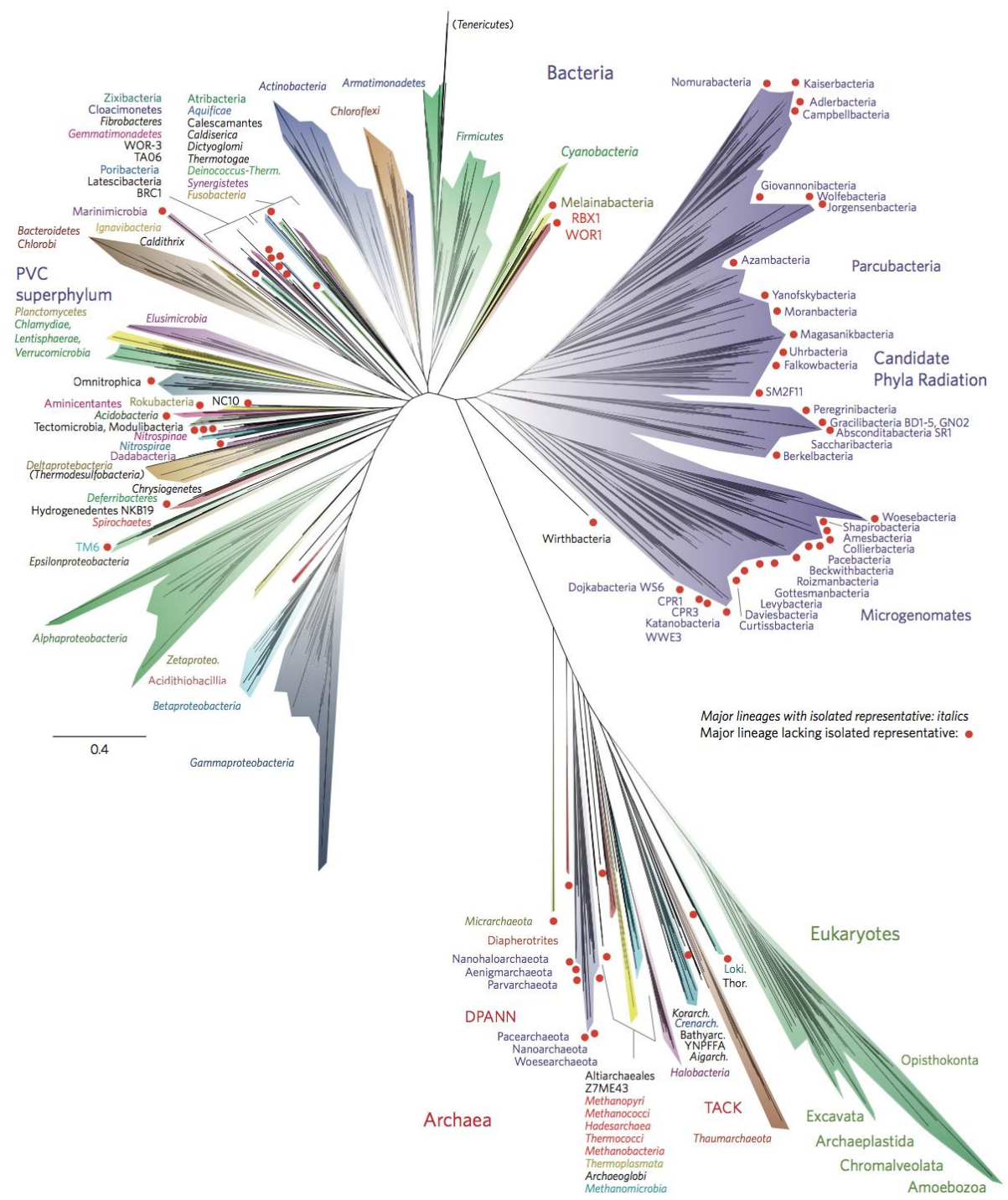
LUOKITTELU
JA
KAHTIAJAOT

Ihmisten, ilmiöiden ja asioiden luokittelu on ihmisen tapa kesyttää maailman lähtökohtainen epävarmuus. Etenkin erilaiset kahtiajaot ovat yleisiä:

Ihminen/eläin, me/muut, kielletty/sallittu, luonto/kulttuuri, mieli/ruumis, terve/sairas, lääketiede/vaihtoehtohoidot, lääkärin tieto/potilaan kokemus

Tällaiset luokittelut ja kahtiajaot ovat olennainen osa myös sitä miten ymmärrämme ihmisen suhdetta luontoon ja eläimiin terveydenhuollon ja hyvinvoinnin kontekstissa.

Monilajisuuden ajatus saa käyttövoimansa tällaisten yksiselitteisten erojen tunnistamisen mahdottomuudesta ja pyrkii ymmärtämään ihmistä muiden elollisten joukossa osana ekosysteemiä.



Hug, L. ym. A new view of the tree of life. Nature Microbiology, 1, 2016



IHMISEN
SUHDE
MUIHIN
ELIÖIHIN

Ymmärrys ihmisestä toisista eläimistä ja luonnosta erillisenä, oman yksilöllisen perimänsä säätelemänä organismina, onkin nykyisen tutkimustiedon valossa liian suoraviivainen ja yksinkertaistaa monimutkaista todellisuutta.

Ensinnäkään ihminen ei ole ainoa tietoinen ja sosiaalinen eläin eikä biologisena olentona erityisesti muista eläimistä poikkeava tai erityinen.

Toiseksi, ihminen itsessään on eräänlainen superorganismi, jonka sisällä vaikuttaa valtava joukko mikrobeja, jotka ovat olennaisia hengissä säilymisemme kannalta ja saattavat jopa vaikuttaa siihen, miten tunnemme ja toimimme



ELÄMÄN JA TERVEYDEN EDELLYTYS

Terveyttä ja elämää ylläpitävät mikrobit maaperässä ja ympäristössä.

Ihmisen sisällä olevat erilaiset mikrobikannat (suolisto, suu, iho, vagina) vaikuttavat immuniteettiin ja sairauksien syntyyn (suolistosairaudet, allergiat, tyypin I diabetes, masennus, autismin kirjo, Parkinsonin tauti)

Eläinavusteiset menetelmät terveydenhuollossa hyödyntävät eläimen ja ihmisen välisen vuorovaikutuksen terapeuttista aspektia, joka välittyy myös fysiologisesti.

Suhde luontoon ja sen moninaiset hyvinvointivaikutukset.



UHAT JA RISKIT


Luonnon köyhtyminen ja sukupuuttoaallos eli maaperän mikrobilajiston köyhtyminen, pölyttäjien häviäminen, yhteyttävien kasvien häviäminen.

Tauteja aiheuttavat ja tappavat mikrobit sekä erityisesti antibioottiresistenssi, josta on tullut merkittävä terveysongelma etenkin teollistuneissa maissa.

Zoonoosit eli eläinten ihmisiin vuorovaikutuksessa tai syömisen kautta tartuttamat taudit, joista suurimpana edelleen hyttysten levittämä malaria.

Ilmastonmuutoksen ennalta-arvaamattomat vaikutukset koko ekosysteemin tasapainoon.

IHMINEN ON EKOSYSTEEMI EKOSYSTEEMISSÄ



Ihminen biologisena organismina, jonka sisällä vaikuttaa oma mikrobien muodostama ekosysteemi

Ihmisen elinympäristön muodostama ekosysteemi, jota voidaan ajatella maapallon tasolla tai paikallisemmin.

Ihmisen, muiden eliöiden ja ympäristön vuorovaikutus perustuu keskinäisiin riippuvuussuhteisiin ja ihmisen terveys on kytköksissä koko ekosysteemin tasapainoon.

Tutkimuksen tekemisessä ja käytännön työssä luonnon ja eläinten hyvinvointivaikutusten kanssa tämän kokonaisuuden voi ottaa huomioon ja pyrkiä ymmärtämään omaa toimintaa lajien välisen yhteistyön näkökulmasta.

MILLAISTA
ON HYVÄ
ELÄIN-
AVUSTEINEN
TOIMINTA?

ELÄINAVUSTEISET INTERVENTIOT
KUNTOUTUKSESSA on
Kuntoutussäätiössä käynnistetty tutkimus-
ja kehittämishanke, jota rahoittaa Kela.

Hankkeessa kehitetään yhdessä alan
toimijoiden ja asiantuntijoiden kanssa
eläinavusteisten interventioiden
laatukäsikirja sekä tutkitaan ja kerätään
tietoa kentästä.

Hankkeen Facebook –sivulla pääsee
mukaan kehittämistyöhön:

<https://www.facebook.com/elainavusteinen/>