



soite

Ihminen keskiössä  
Individen i centrum



# Ostajan näkökulmia Green Care - palveluiden kehittämiseen

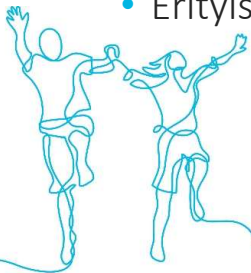
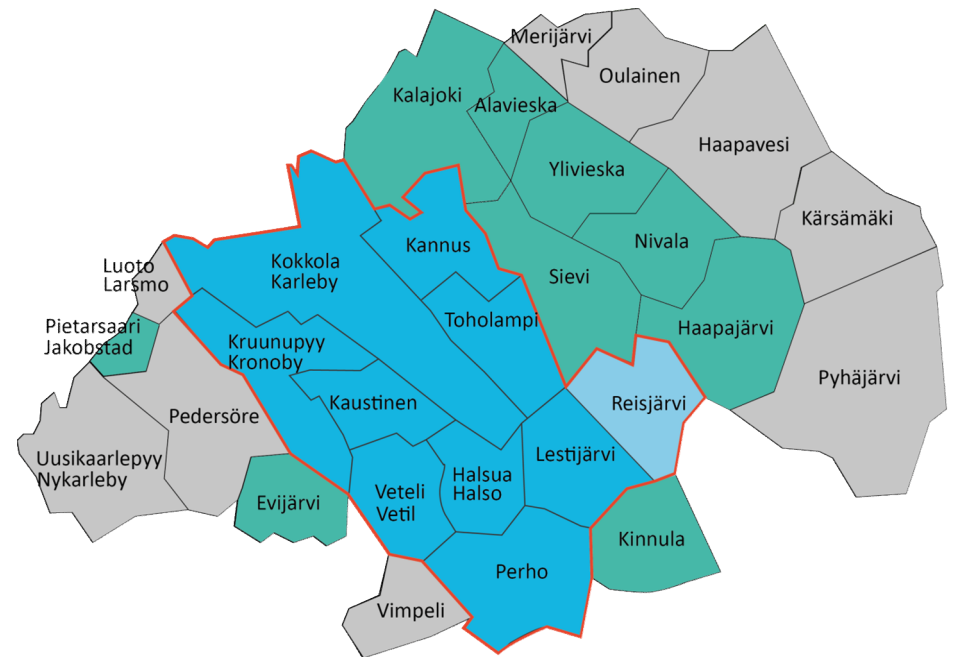
Tanja Witick

Toimialuejohtaja, erityishuoltopiirin johtaja / Kehitysvammahuolto ja vammaispalvelut

Keski-Pohjanmaan sosiaali- ja terveystalvelukuntayhtymä Soite

# Soite

- Soite - Keski-Pohjanmaan sosiaali- ja terveyspalvelukuntayhtymä
  - Jäsenkunnat: Kokkola, Kaustinen, Halsua, Kruunupyy, Veteli, Perho, Kannus, Lestijärvi, Toholampi
  - Perus- ja erikoispalvelut sekä sosiaali- ja terveydenhuollon palvelut yhteenliittävä kuntayhtymä Keski-Pohjanmaalla
  - Perusterveydenhuolto
  - Sosiaalipalvelut
  - Erikoissairaanhoito
  - Erityishuoltopiiri



12.9.2019

# Soite ja Green care

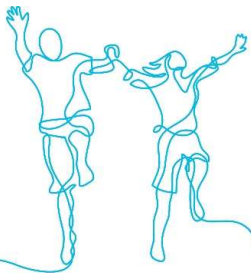
- Tausta
  - Alueella useita projekteja asian tiimoilta
  - Soitella muutama palveluntuottaja, joiden asiakkaille tehty maksusitoumukset
- Kehitysvammahuollon työ- ja päivätoiminnan tarpeet
  - Asiakkaiden valinnanvapaus ja itsemääräämisoikeus
  - Vaihtoehto toimintakeskus toiminnalle
  - Kasvava asiakaskunta



12.9.2019

# Palveluseteli ratkaisuna

- Laajassa käytössä Effectorin palveluseteliratkaisu – tuttu toimintatapana
- Sääntökirja muodostaa tilaajan ja tuottajan välisen sopimuksen (palse.fi)
- Yhteisten pelisääntöjen kokoelma - vastuunjako
- Sääntökirjan laadinnassa kuultiin palveluntuottajia ja sidosryhmiä
- Päivitetään vuosittain periaatteella – ei ole koskaan valmis



12.9.2019

# Asiakasmäärät ja toimintapäivät Green Caressa 2018 ja 2019

	Asiakkaat	Toimintapäivät	Palveluntuottajat
Syyskuu 2018	6	42	2
Lokakuu 2018	16	87	4
Marraskuu 2018	18	109	4
Joulukuu 2018	21	82	4
Tammikuu 2019	22	157	4
Maaliskuu 2019	24	187	4
Toukokuu 2019	31	275	4
Heinäkuu 2019	8	39	4
Elokuu 2019	34	296	4



12.9.2019

# Hanke- Kehitysvammaiset osallisina Green Care-palveluiden kehittämisessä



Kestävää kasvua ja työtä -ohjelma



# Hanke - Kehitysvammaiset osallisina Green Care-palveluiden kehittämisessä

- Hankeaika 9/2018 - 12/2020
- Yhteistoimintamallin kehittämistyö ja kokeilut
- Kehittämistyön tiedontuotanto
- Soiten projektityöntekijä
  - tapaa toiminnasta kiinnostuneita asiakkaita, sopii tutustumiskäyntejä maataloille ja ohjaa palvelusetelihakemuksen teossa.
  - projektityöntekijä sopii palveluntuottajan ja asiakkaan kanssa työtoiminnan aloituksesta, päivän pituudesta ja työpäivien määrästä palvelusetelin mukaan.
  - sopii kuljetuksista ja on saattamassa asiakasta maatilalle.
  - on asiakkaan tukena ja pitää yhteyttä asiakkaaseen ja maatilan ohjaajaan
  - tekee yhteistyötä läheisten kanssa.

12.9.2019

# Kokemukset

## Asiakkaan näkökulma

- Toiminta asiakkaan elämässä erittäin merkityksellistä ja vaikuttavaa
- Asiakkaiden kokemukset positiivisia
  - Toiminta koetaan mielekkääksi ja siihen sitoudutaan
  - Toiminnalla on kuntouttava vaikutus – käytöshäiriöt, univaikeudet, toimintakyky (sekä fyysinen että psyykinen)
- Valinnan tekeminen haastaa asiakasta ja läheisiä

## Työntekijöiden näkökulma

- Vaikuttava toimintamalli
- Mahdollistava asiakkaalle
- Tutustuminen green careen on nähty antoisana, virkistävänä
- Uramahdollisuus



12.9.2019



# Kokemukset

- Johdon/hallinnon näkökulma
  - Toiminnasta saatu kuntouttava hyöty – vaikuttavuus- erittäin merkittävä
  - Tärkeää että kehitysvammaiset henkilöt saavat mahdollisuuden käyttää valinnanvapautta ja itse päättää sisällön työtoimintapäivässään.
  - Taloudellisesta näkökulmasta toiminta on kustannusvertailussa joidenkin omien yksiköiden tasossa, toisia yksiköitä merkittävästi kalliimpi.
  - Lisää hallinnollista työtä jonkin verran
    - *Päätökset, valvonta jne*



12.9.2019

# Haasteet

- Palveluntuottajia ei ole alueellisesti riittävästi
  - Palveluntuottajan kohtaamat haasteet
    - *Palveluntuottajan alkutaipaleen tuki*
    - *AVIn linjaukset tulisi saada vakiinnutettua*
  - Kuljetukset – pitkät välimatkat
- Asiakaskunta kasvaa nopeammin kuin green care toimintapäivien määrä
  - Green caren rinnalle muita vaihtoehtoja -> Kulttuuriseteli?



12.9.2019

# Jatkosuunnitelma

- Palvelusetelin laajennus
  - Aikuissosiaalityö on ottamassa käyttöön
  - Mielensterveys-, päihdepalvelut ja lastensuojelu käyttävät jonkin verran green carea maksusitoumuksella
  - Uusia ja erilaisia palveluntuottajia toivotaan mukaan toimintaan!



12.9.2019

Tanja Witick  
[tanja.witick@soite.fi](mailto:tanja.witick@soite.fi)

Toimialuejohtaja, erityishuoltopiirin johtaja / Kehitysvammahuolto ja vammaispalvelut  
Keski-Pohjanmaan sosiaali- ja terveystyöntekijäkeskus Soite



Keski-Pohjanmaan sosiaali- ja terveystyöntekijäkeskus | Mellersta Österbottens social- och hälsovårdssamkommun