

Luonnon hyödyntäminen kuntoutus- ja hyvinvointipalveluissa

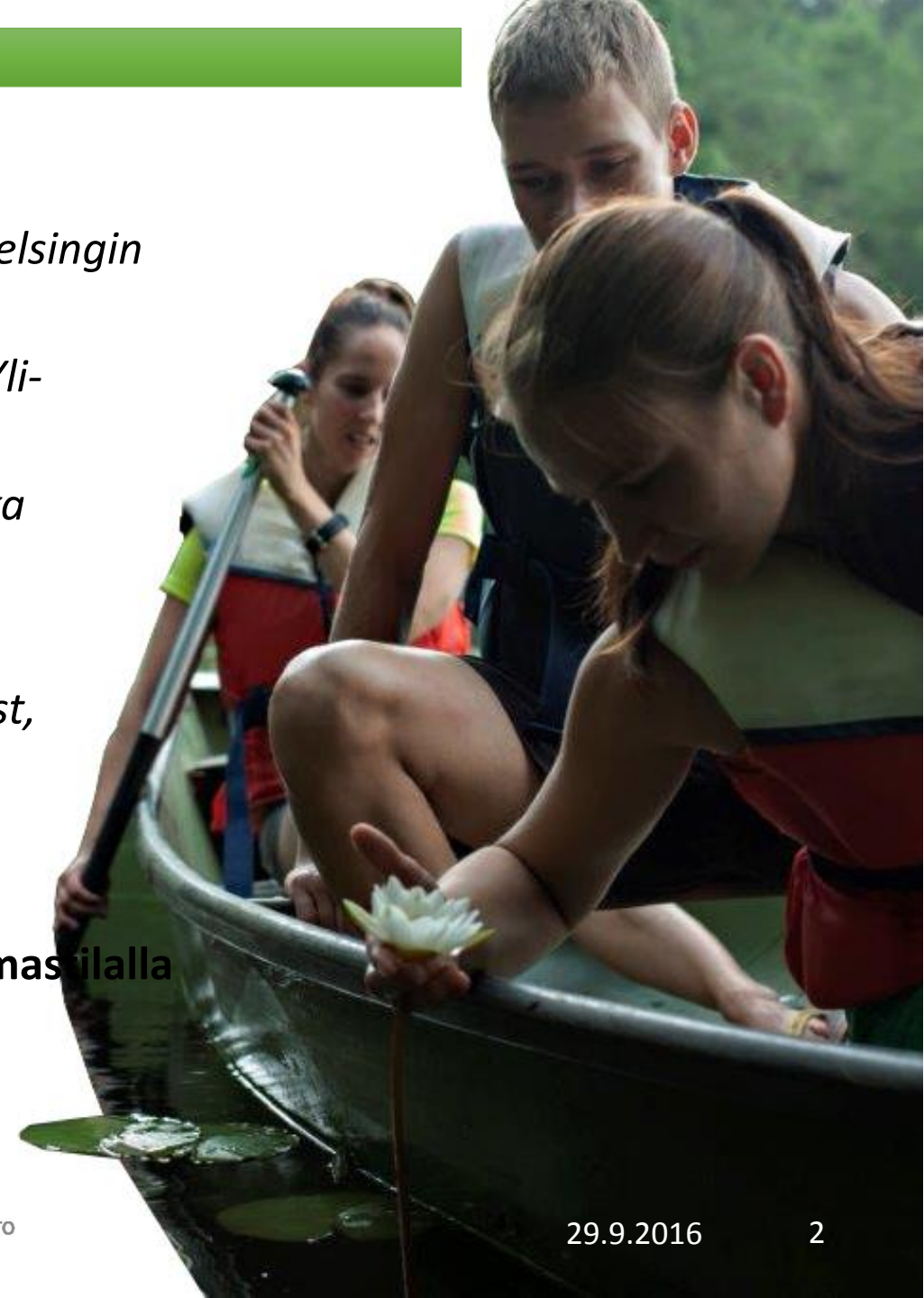
– Miksei meilläkin?

27.9.2016 SEINÄJOKI



Ohjelma

- 12.00-12.10** **Seminaarin avaus, päivän pj** *Anne Matilainen, Helsingin yliopisto Ruralia-instituutti*
- 12.10 - 12.50** **Green Care – luonnosta hoivaa ja voimaa!** *Anja Yli-Viikari, Luonnonvarakeskus*
- 12.50 – 13.20** **Green Care –laatu-merkki – mikä ja miksi?** *Marika Kettunen, THL*
- 13.20 – 13.45** **Kahvitauko**
- 13.45 – 14.10** **Kasvatuksellisia kalastuspalveluita** *Otto Blomqvist, Fantasy Fishing Kalastusohjelmapalvelut*
- 14.10 – 14.35** **Koulu- ja Green Care -yhteistyötä Aspergrenin puutarhassa** *Carina Wikman*
- 14.35 – 15.00** **Mielenterveyskuntoutujien päivätoimintaa lammasvilalla** *Satu Kumpulainen, Isokummun lammastila*



Ohjelma

- 15.00 – 15.20** Minkälaisia palveluja Etelä-Pohjanmaalle? –ostajan puheenvuoro *Outi Rintamäki, Kuusiolinna Terveys Oy*
- 15.20 – 15.45** Miten alueellinen hanketoiminta voi auttaa? Green Care tunnetuksi Etelä-Pohjanmaalla –hankkeen kehittämisalustatyöskentely *Sanna Jyllilä, Seinäjoen ammattikorkeakoulu Oy ja Päivi Haanpää, SEDU Aikuiskoulutus*
- 15.45 – 16.00** Loppusanat ja seminaarin päätös
Anne Matilainen, Helsingin yliopisto, Ruralia-instituutti



Green Care tunnetuksi Etelä-Pohjanmaalla: tavoite

Edistää Green Care-toimintaa ja sen toimintaedellytyksiä Etelä-Pohjanmaalla.

Toiminnan aktivoinnin kautta tavoitteena on:

- tukea palveluiden kehittymistä,
- edistää alan yrittäjyyttä
- tuoda osaltaan uusia ratkaisuja hyvinvointipalveluiden järjestämiseen ja palvelumuotojen kehittämiseen



Hankkeen toimenpiteet

Hankkeen käytännön toimenpiteet voidaan jakaa kolmeen eri kokonaisuuteen:

- 1) tiedotus ja tunnettuuden lisääminen,
- 2) palvelukonseptien kehittymisen tukeminen
- 3) verkostojen luominen ja kehittäminen.

Hankeaika: 1.3. 2016 – 31.3.2018



Lisätietoja

Helsingin yliopisto Ruralia-instituutti: Anne Matilainen (anne.matilainen@helsinki.fi, puh. 050 415 1156)

Seinäjoen ammattikorkeakoulu Oy: Sanna Jyllilä (sanna.jyllila@seamk.fi)

SEDU Aikuiskoulutus: Päivi Haanpää (paivi.haanpaa@sedu.fi)

<https://www.facebook.com/GreenCareEP/>

<http://hoivaajavoimaaluonnosta.blogspot.fi/>

<https://twitter.com/greencareep>