

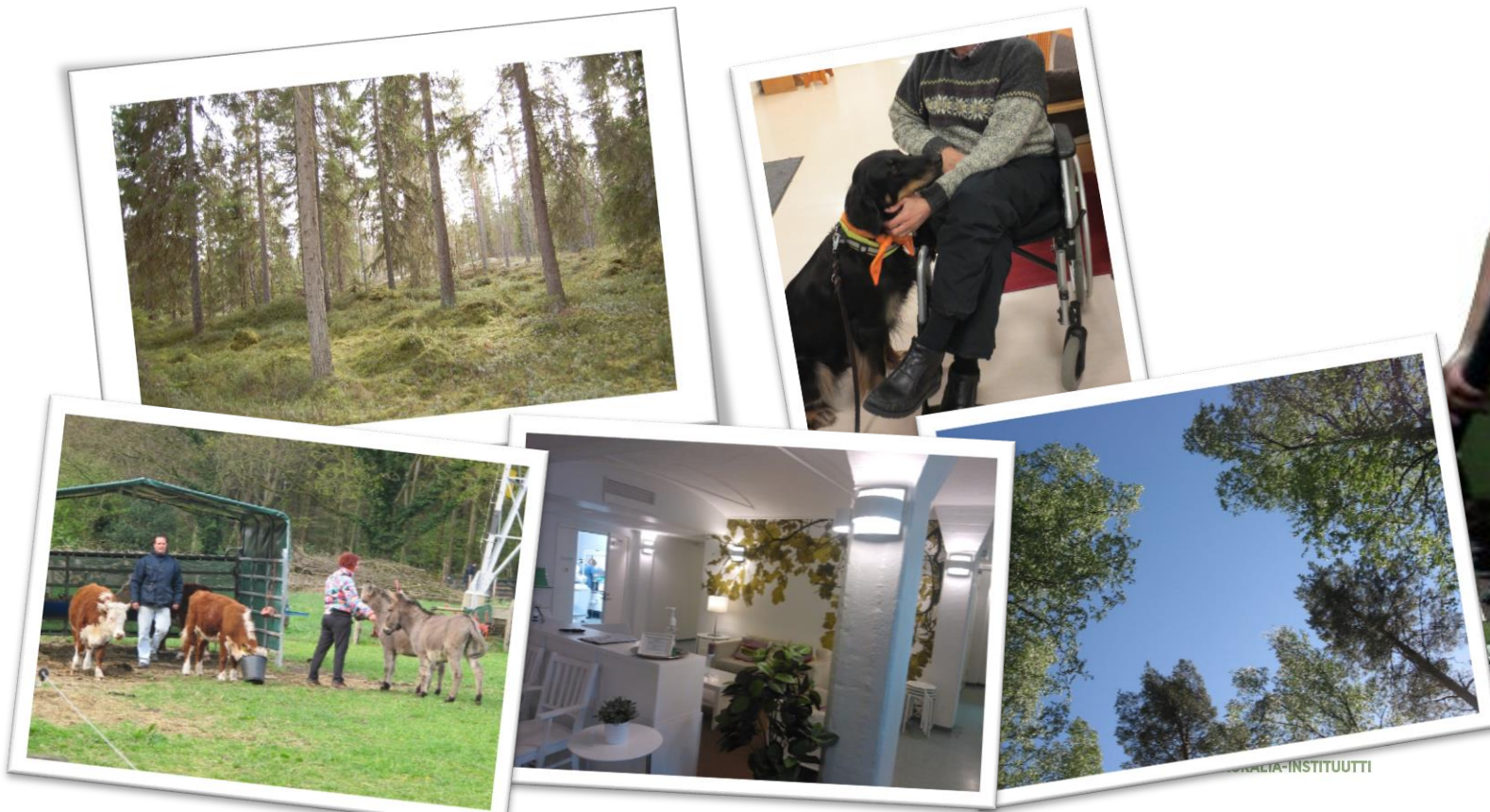
Green Care mahdollisuutena – Miksei meilläkin?

29.5. 2017 Kurikka



Mitä on Green Care?

Green Care tarkoittaa luontoon liittyvää toimintaa, jolla edistetään ihmisten elämänlaatua ja hyvinvointia ennalta ehkäisevänä tai kuntouttavana toimintana.



Sosiaali-
terveys

Sos.ped.
Kasvatus

Virkistys-
hyvinvointi

*Kuntoutus,
hoito,
hoiva*

*Asiakkaiden haavoittuva asema
SoTe-lainsäädäntö -> laatu
SoTe-koulutus tai yhteistyö*

*Aktivointi,
ehkäisy,
elpyminen*

**LUONTO-
HOIVA**

**LUONTO-
VOIMA**

*Harrastus,
oppiminen,
kokeminen*

*Ei SoTe -koulutusvaadetta
Matkailun laatu järjestelmät
Asiakkaiden tavanomainen asema*

Harkinnanvaraisuusvyyhyke

Luontolähtöisiä toimintamuotoja

Eläin- avusteisuus

Kaverieläin ja muu eläinavusteinen toiminta
Sosiaalipedagoginen eläintoiminta
Eläinavusteinen terapia

Luonto- avusteisuus

Tavoitteellinen luontoliikunta
Luontomateriaalien, äänten ja kuvien terapeuttinen tai terapiakäyttö
Luontoavusteinen elämyspedagogiikka ja ekopsykologia

Puutarha- avusteisuus

Terapeuttinen piha
Puutarhatoiminta
Sosiaalinen ja terapeuttinen puutarhatoiminta
Puutarhaterapia

Maatila- avusteisuus

Elämyksellinen ruoan kasvattaminen ja metsänhoito
Kuntouttava ja osallistava työ ja toiminta

Miksi Green Care?

- Luonnolla on todettu kliinisissä tutkimuksissa olevan hyvinvointivaikutuksia (Kaplan & Austin 2003, Tyrväinen ym. 2007, Korpela ym. 2010, Nillson ym. 2011, Sitra & MTT 2013, Sempik ym. 2010, Kaplan 1995, Herzog ym. 1997)
 - Stressihormoonien tuotanto laskee
 - Verenpaine laskee
 - Immuunijärjestelmä toimii paremmin
 - Fyysinen kunto paranee → unen laatu jne.
 - Mieli rauhoittuu, keskittymiskyky paranee
 - Työteho kasvaa, poissaolot vähenevät
 - Sosiaaliset taidot kehittyvät
 - Lisäksi toiminnan mielekkyys ja yhteisöllisyys tärkeää!



Green Care
sisätiloissa?



<https://www.prisma.fi/>



<https://www.pinterest.com/pin/515662226064491808/>





<https://www.kekkila.fi>



<https://blogfengshuilab.wordpress.com>







www.kaleva.fi



JULKAISTU
18.10.2016 klo 09:00

UUTISKANAVA
Uutinen

AIHEET
Palvelut

JAA



TULOSTA



Luontoelämyksiä lentokentällä

Jos olet kuullut Helsinki-Vantaalla lintujen laulua, ääni ei ole tullut sisälle lennähtäneistä karkulaisista.

Vuodesta 2011 alkaen lentokentän wc-tiloissa on voinut kuulla linnunlaulua. Finavian asiakaskokemuksesta vastaava päällikkö **Johanna Metsälä** kertoo idean linnunlaulun soittamiseen kaiuttimista syntyneen halusta lisätä tiloihin ripaus suomalaisuutta.

Ääniä tutkineiden asiantuntijoiden mukaan linnunlaululla on sekä rauhoittava että voimaa antava vaikutus kuulijaan

”Suomalaisuuden tuominen esille sisustuksen kautta olisi ollut haastavaa wc-tiloissa, ja toisaalta emme halunneet hissimusiikilta kuulostavaa äänimaisemaa kiireiselle kentälle. Luonnonäänistä juuri linnunlaulu sopi parhaiten tarkoitukseen.”

Ääniä tutkineiden asiantuntijoiden mukaan linnunlaululla on sekä

Miten toteutetaan? Mistä rahat?

- Mukaan organisaation remonttisuunnitelmissa?
- Osana TYHY-/Kehittämispäivää?
- Opiskelijatyönä?
- Apua vapaaehtoisjärjestöiltä?
- Kehittämishankkeessa (osana laajempaa kokonaisuutta/aluetta)

Rahaa?

- Kaupungin avustus?
- Keräys/lahjoitukset?
- Leader?
- Etelä-Pohjanmaan kulttuurirahasto/muut säätiöt?
- Potilasjärjestöt?
- Erilainen hankerahoitus (EMOTR, ESR, SITRA, RAY, INTERREG)



Lisätietoja

Helsingin yliopisto Ruralia-instituutti: Anne Matilainen (anne.matilainen@helsinki.fi puh. 050 415 1156)

Maarit Aho (maarit.aho@helsinki.fi, puh. 050 3179238)

Seinäjoen ammattikorkeakoulu Oy: Sanna Jyllilä (sanna.jyllila@seamk.fi)

SEDU Aikuiskoulutus: Päivi Haanpää (paivi.haanpaa@sedu.fi)

<https://www.facebook.com/GreenCareEP/>

<http://hoivaajavoimaaluonnosta.blogspot.fi/>

<https://twitter.com/greencareep>